

服务网点 Service Network

Inso(G.Z) Ventilation Technology Co.,Ltd.
广州英铄通风技术有限公司

地址: 广州市花都区107国道以西三华工业区自编168号
工厂地址: 广东肇庆德庆县工业园平安路
TEL: +86 2036969046
FAX: +86 2080671032
EMAIL: sales@insofan.com
www.insofan.com

英铄科技(武汉)有限公司

地址: 武汉东西湖区革新大道568号11层
TEL: +86 18620106839
FAX: +86 27 87718963
EMAIL: yj.qi@insofan.com

英铄环境科技(武汉)有限公司

地址: 武汉东西湖区国家网安基地孵化器2层
TEL: +86 18927511806
EMAIL: pp.yin@insofan.com

英铄装备制造(肇庆)有限公司

地址: 肇庆高新区工业大街29号厂房9
TEL: +86 18320037488
EMAIL: zs.long@insofan.com

英铄通风技术-上海办事处

地址: 上海市松江区博安路377号立同国际商务广场2078室
TEL: +86 13694217100
EMAIL: lb.wei@insofan.com

英铄通风技术-西安办事处

地址: 陕西省西安市长安区西太路翠微路西安高新综合保税区东门
TEL: +86 15827304780
EMAIL: wx.ma@insofan.com

英铄通风技术-北京办事处

地址: 北京市通州区马驹镇马驹桥一号桥
TEL: +86 18520542916
EMAIL: ya.wang@insofan.com

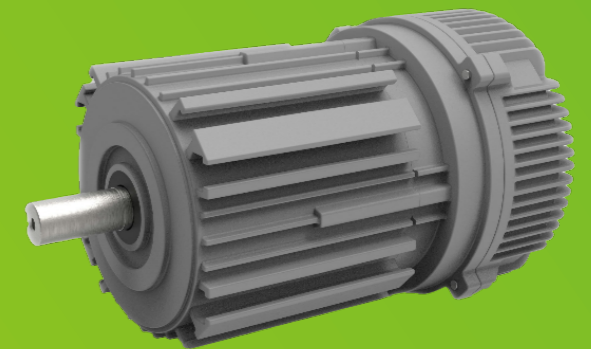
英铄通风技术-成都办事处

地址: 成都郫都区蜀新大道北一段306号科创中心A栋6楼
TEL: +86 18320697860
EMAIL: xm.chen@insofan.com



INSOFAN[®]
英铄通风 Ventilation Tech

英铄永磁同步电机与控制一体机
INSOFAN EC Motor

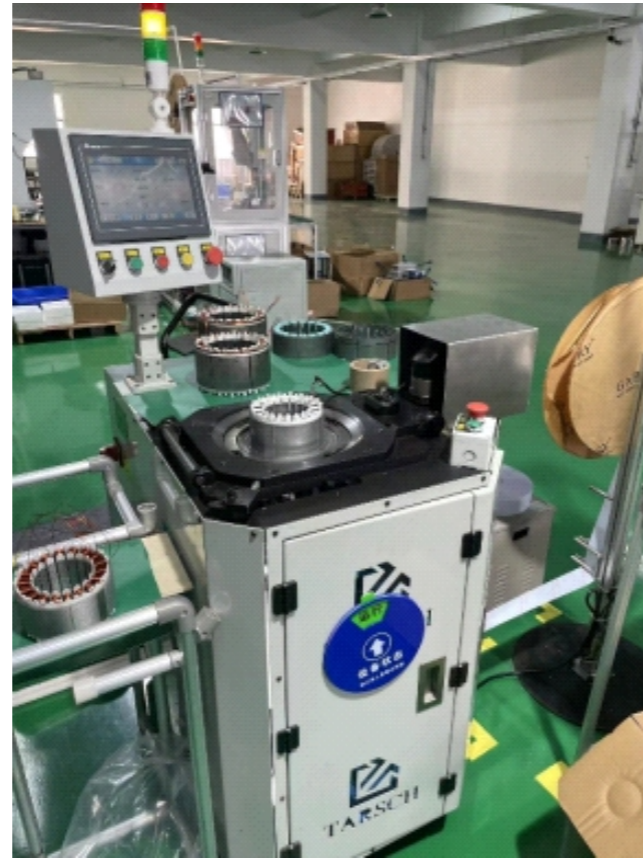


通风技术领跑者
LEADER OF VENTILATION
TECHNOLOGY

生产车间



定子自动绕线机



绝缘纸自动装配生产线



液压机

生产车间

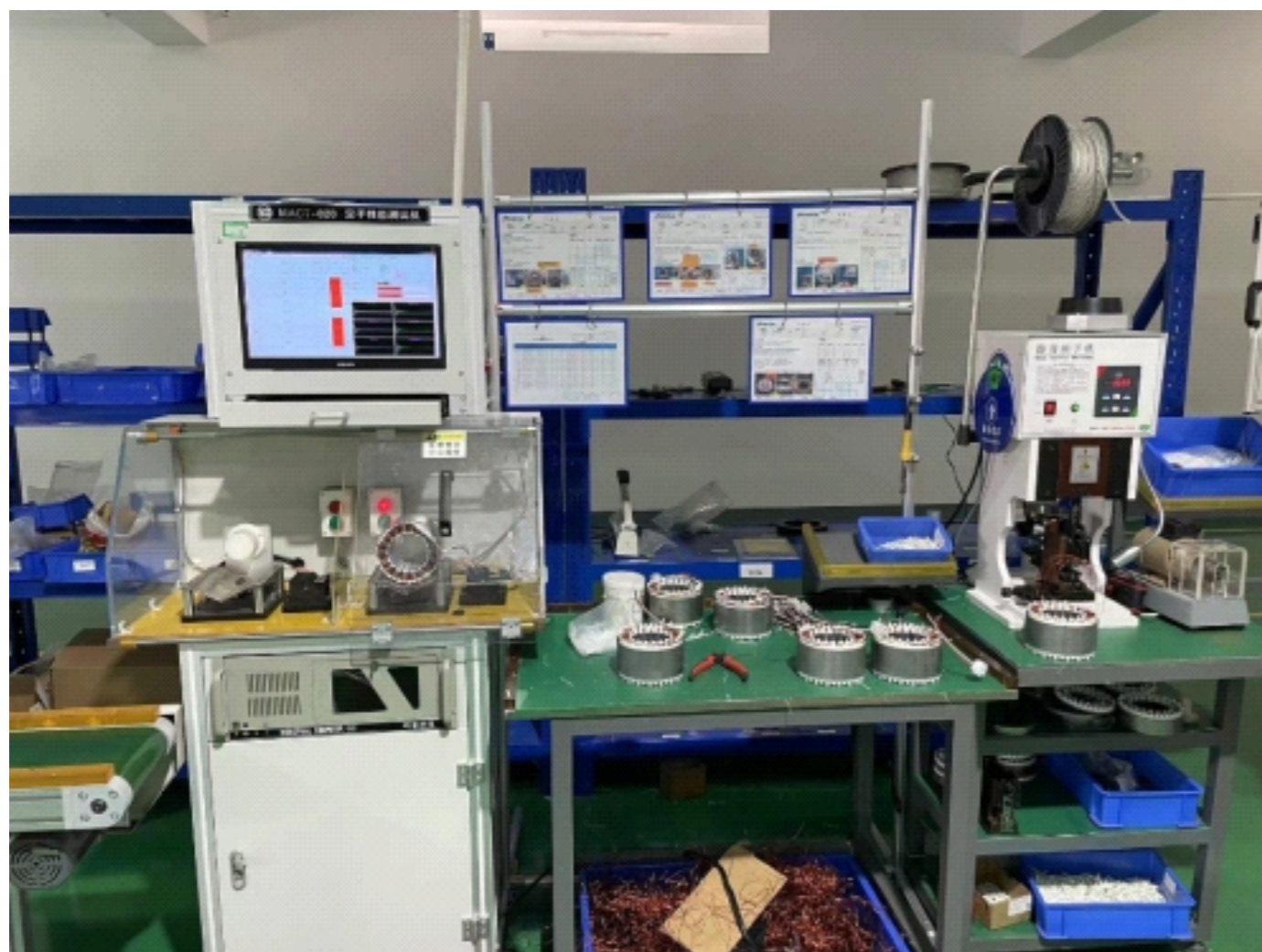


动平衡设备



转轴热装设备

检测仪器



定子性能测试系统



功率计



温度采集器

检测仪器



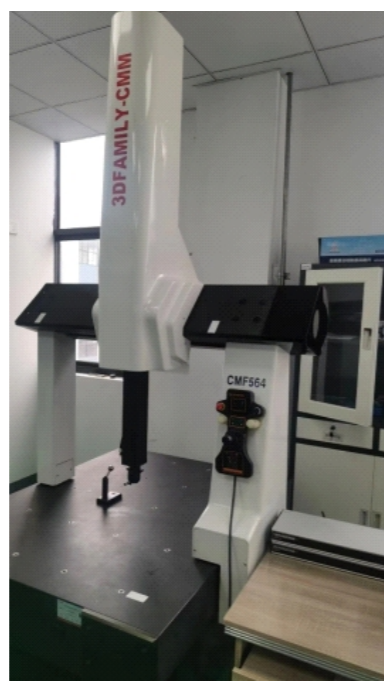
电机控制器线路板测试机



整机负载测试设备

检测仪器

公司使用的三坐标测量仪是英国雷尼绍品牌，具有测量速度快，系统精度高，灵活性强的优势。



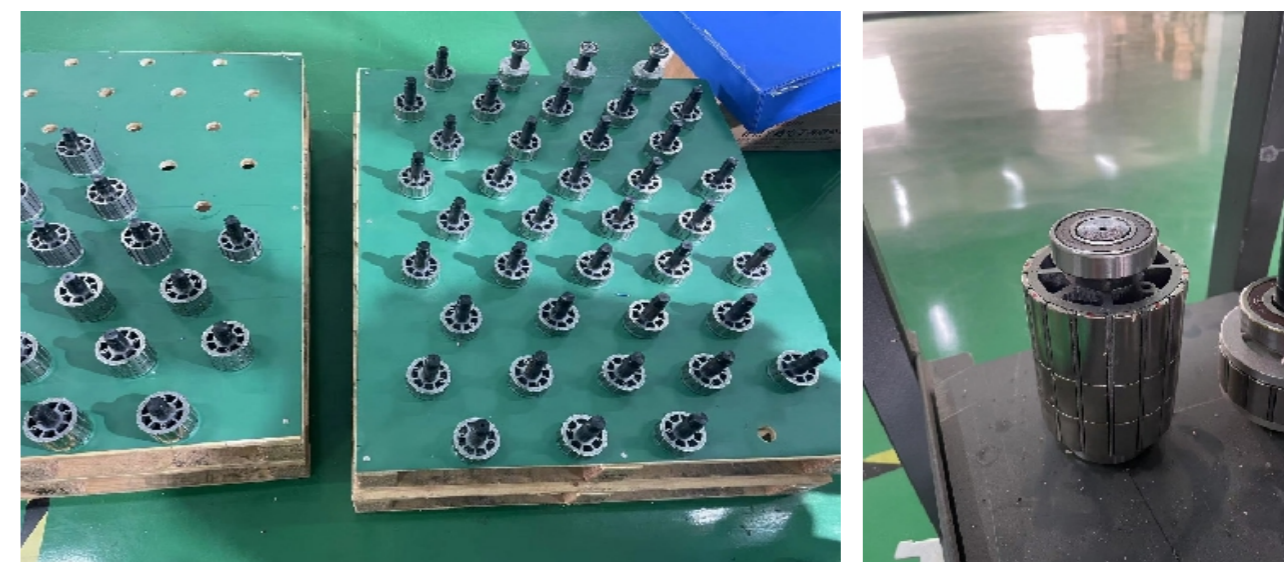
三坐标检测仪

英铄EC电机特点

- (1) 电机表面采用喷塑处理，满足700Hr盐雾测试。
- (2) 电机轴端标配丁腈橡胶骨架油封或不锈钢轴封，密封效果更好。
- (3) 电机定子绕线采用双层绝缘铜线，绝缘等级达到F级。定子组件及控制机内部可采用真空灌胶工艺，电机防护等级可达到IP66。



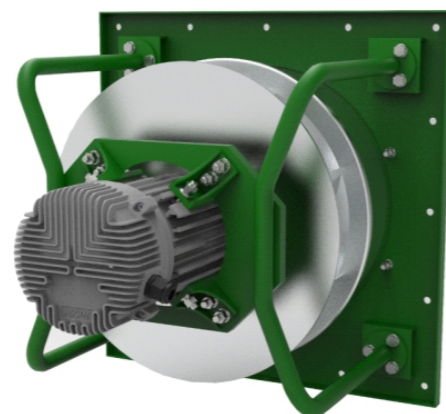
- (4) 转子永磁体采用铁氧体磁钢，耐高温，耐腐蚀，可靠性更高。目前我们采用转子表贴永磁体结构，保证转子与定子之间的气隙更小，从而电机运行效率更高。电机自带功率因数校正（PFC），功率因数 > 0.93，电机能效等级可达到IE5+。



EC电机产品概述

英铄EC电机(永磁同步电机与控制一体机)，集成永磁同步电机与控制一体化产品；专注于通风系统应用领域，为客户提供模块化的解决方案。致力于成为全球最有竞争力的EC电机提供商之一。

广泛应用EC电机领域，如：轴流风机和离心风机。



主要产品系列

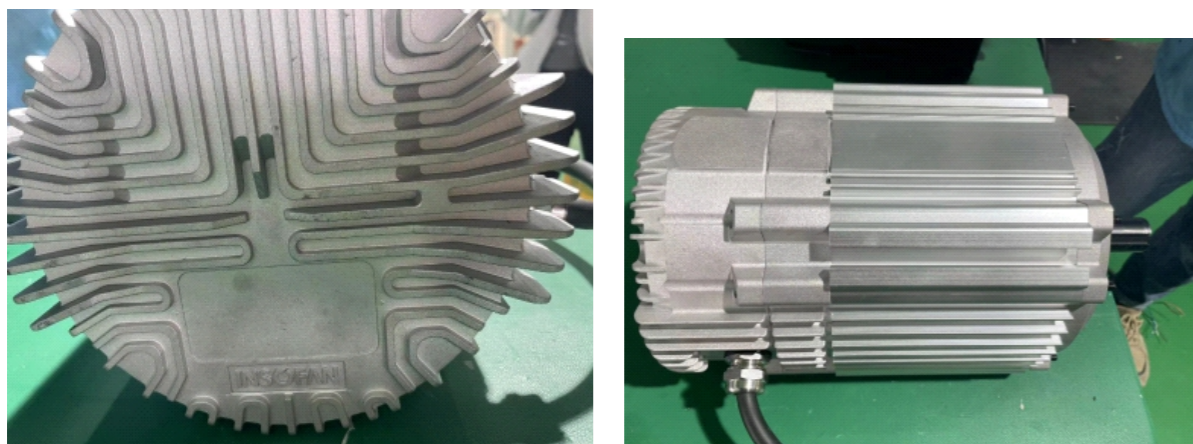
- 系列：EC80、EC112
- 机座：80和112
- 功率：0.55-5.5kW
- 转速范围：500~5000RPM
- 环境温度：-20°C~+40°C



英铄EC电机特点

(5) 电机及控制器外壳采用铝合金压铸制作，表面光洁平整，无铸造缺陷。电机整体结构更加紧凑，轴向尺寸更短，重量更轻，最大功率5.5kW电机重量不超30kg。电机冷却方式为IC418 (TEAO) ,即外置风扇冷却壳架。

(6) 电机安装方式有B30 / B3 / B14 / B34 / B5 / B35。



MODBUS控制



远程启停电机

状态及转速显示

远程修改“即时”和“最大速度”

英铄EC电机功能

- (1) 采用MODBUS控制。
- (2) 多种保护功能，堵转、过载、过压、过流、过温、欠压、缺相。
- (3) Rs485通讯。
- (4) 0~10VDC 模拟量控制。

接线说明

定义了每根线在实际使用中的功能，其中信号线可以根据客户最终使用选择性的接入设备。线束外接，方便客户现场接线。

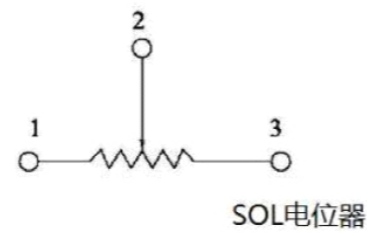
电机引线标识	描述
红	U
白	V
黑	W
黄/绿	地线
细绿	485+
细白	485-
细棕	5V_485
细灰	SGND_485
细黑	0-10V-(SGND_VSP)
细红	0-10V+(VSP)
细橙	10V+
细蓝	预留线

调速模式

电位器调速模式

细橙(10V+) ---电位器引脚1
细红(VSP)-----电位器引脚2
细黑(SGND_VSP)----电位器引脚3

接线图
Circuit Explanation



直流电源调速模式

细红(VSP)-----直流调速电源V+
细黑(SGND_VSP)-----直流调速电源V-

485通讯调速模式

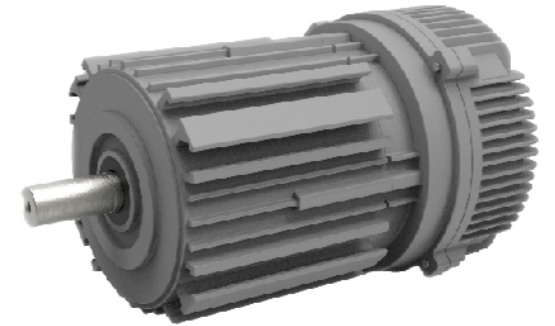
细绿 (485+)-----上位机485+
细白 (485-)-----上位机485-
细棕(5V_485)-----上位机Vcc(用于无独立电源供电的上位机,如显控面板等的供电)
细灰(SGND_485)-----上位机GND

英铄EC电机模拟工况测试

Ec电机模拟客户现场户外使用工况，长时间运行，检验电机工作的防护等级，进一步提高电机可靠性。



EC80



系列永磁同步电机与控制一体机
Series EC motor

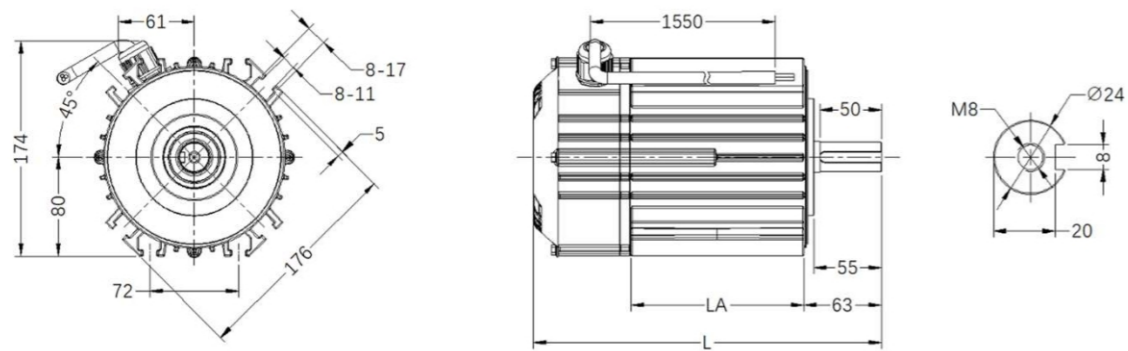
EC80系列 产品性能技术参数 / EC80 series Product performance technical parameters

型号	额定功率 (kW)	额定转速 (r/min)	额定电流 (A)	效率 η (%)	功率因数 (cos ϕ)	额定转矩 (Nm)
EC80	0.55	3000	1.34	84.3	0.75	1.75
	0.75	3000	1.72	87.1	0.77	2.39
	1.1	3000	2.37	88.0	0.81	3.50
	1.5	3000	3.03	88.5	0.86	4.78
	1.8	3000	3.60	89.4	0.86	5.73
EC80	2.2	3000	4.16	90.3	0.90	7.00
	0.55	1500	1.32	84.3	0.76	3.50
	0.75	1500	1.69	87.2	0.78	4.78
	1.1	1500	2.32	88.7	0.82	7.00
	1.5	1500	3.00	89.4	0.86	9.55
EC80	1.8	1500	3.51	89.6	0.88	11.46
	2.2	1500	4.20	90.4	0.89	14.01
	0.55	1000	1.30	86.7	0.75	5.25
	0.75	1000	1.69	87.7	0.78	7.16
	1.1	1000	2.36	88.6	0.81	10.51
EC80	1.5	1000	3.03	89.4	0.85	14.33
	1.8	1000	3.58	89.8	0.86	17.19
	2.2	1000	4.23	90.8	0.88	21.01
	0.75	750	1.75	84.4	0.78	9.55
EC80	1.1	750	2.45	86.1	0.80	14.01
	1.5	750	3.12	87.0	0.85	19.10
	1.8	750	3.63	87.6	0.87	22.92
	2.2	750	4.29	88.5	0.89	28.01

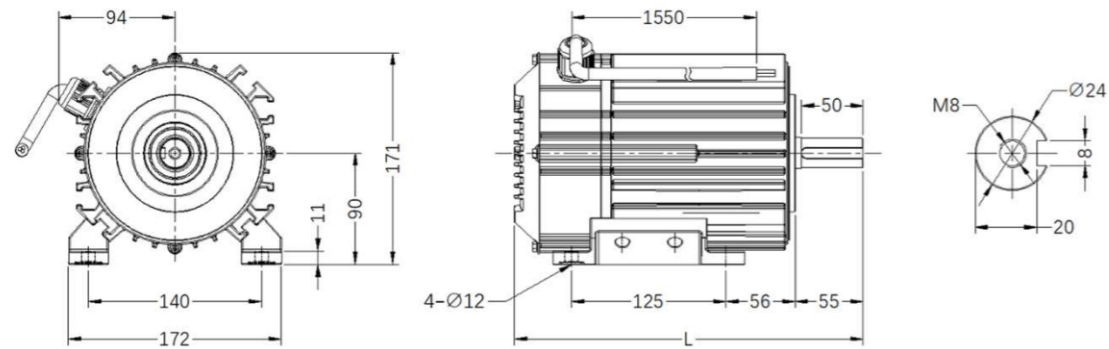
注：以上效率是含电机及控制器；

型号	机壳长度LA (mm)	电机总长L (mm)
EC80	140	282

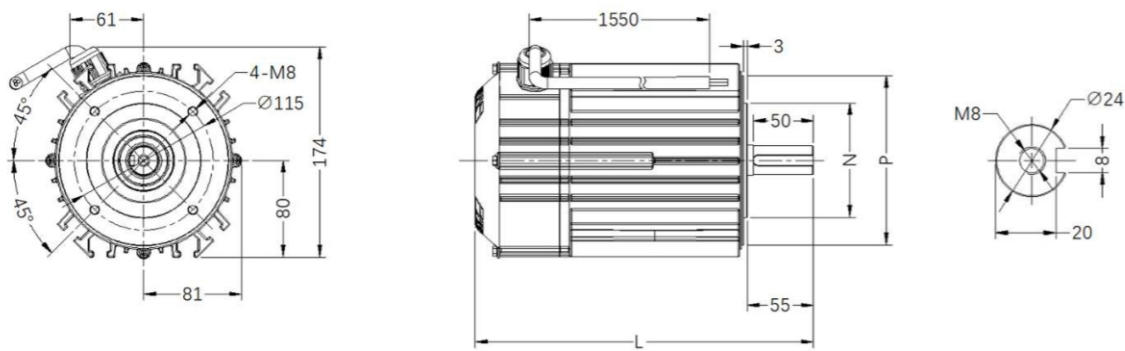
EC80滑槽安装 (B30)



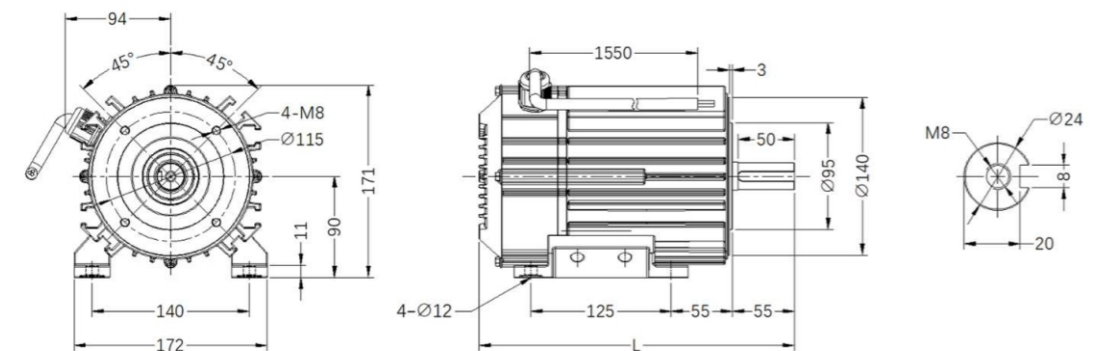
EC80底脚安装 (B3)



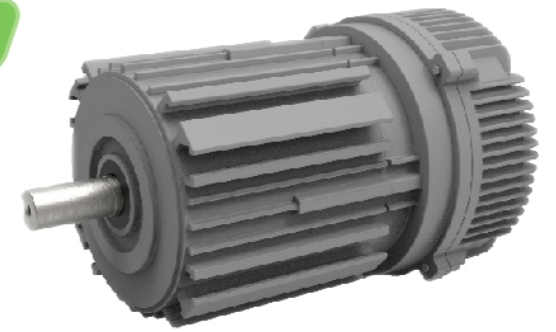
EC80小法兰安装 (B14)



EC80底脚及小法兰安装 (B34)



EC112



系列永磁同步电机与控制一体机
Series EC motor

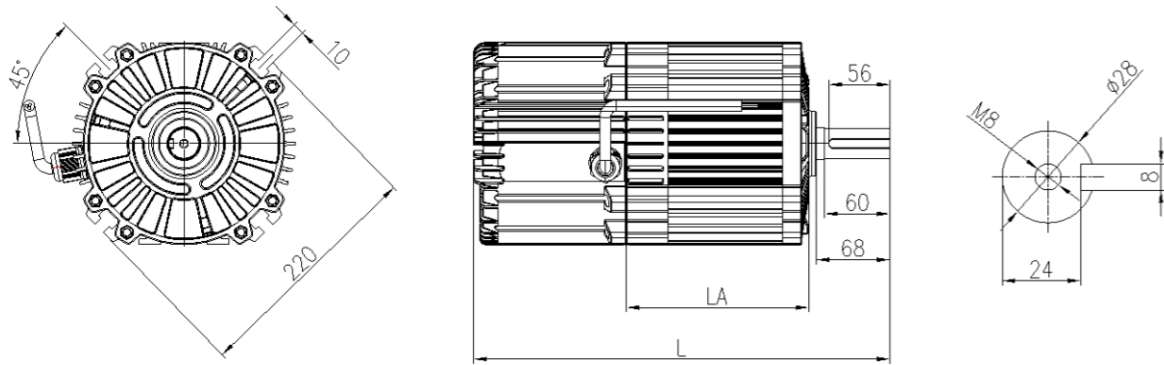
EC112系列 产品性能技术参数 / EC112 series Product performance technical parameters

型号	额定功率 (kW)	额定转速 (r/min)	额定电流 (A)	效率 η (%)	功率因数 (cos ϕ)	额定转矩 (Nm)
EC112	3	3000	5.49	90.3	0.92	9.55
	4	3000	7.20	90.8	0.93	12.73
	4.5	3000	8.11	90.6	0.93	14.33
EC112	5.5	3000	9.74	91.3	0.94	17.51
	3	1500	5.47	90.6	0.92	19.10
	4	1500	7.13	91.7	0.93	25.47
EC112	4.5	1500	8.01	91.8	0.93	28.65
	5.5	1500	9.63	92.3	0.94	35.02
	3	1000	5.47	90.5	0.92	28.65
EC112	4	1000	7.17	91.2	0.93	38.20
	4.5	1000	8.04	91.4	0.93	42.98
EC112	3	750	5.53	89.6	0.92	38.20
	4	750	7.24	90.2	0.93	50.93

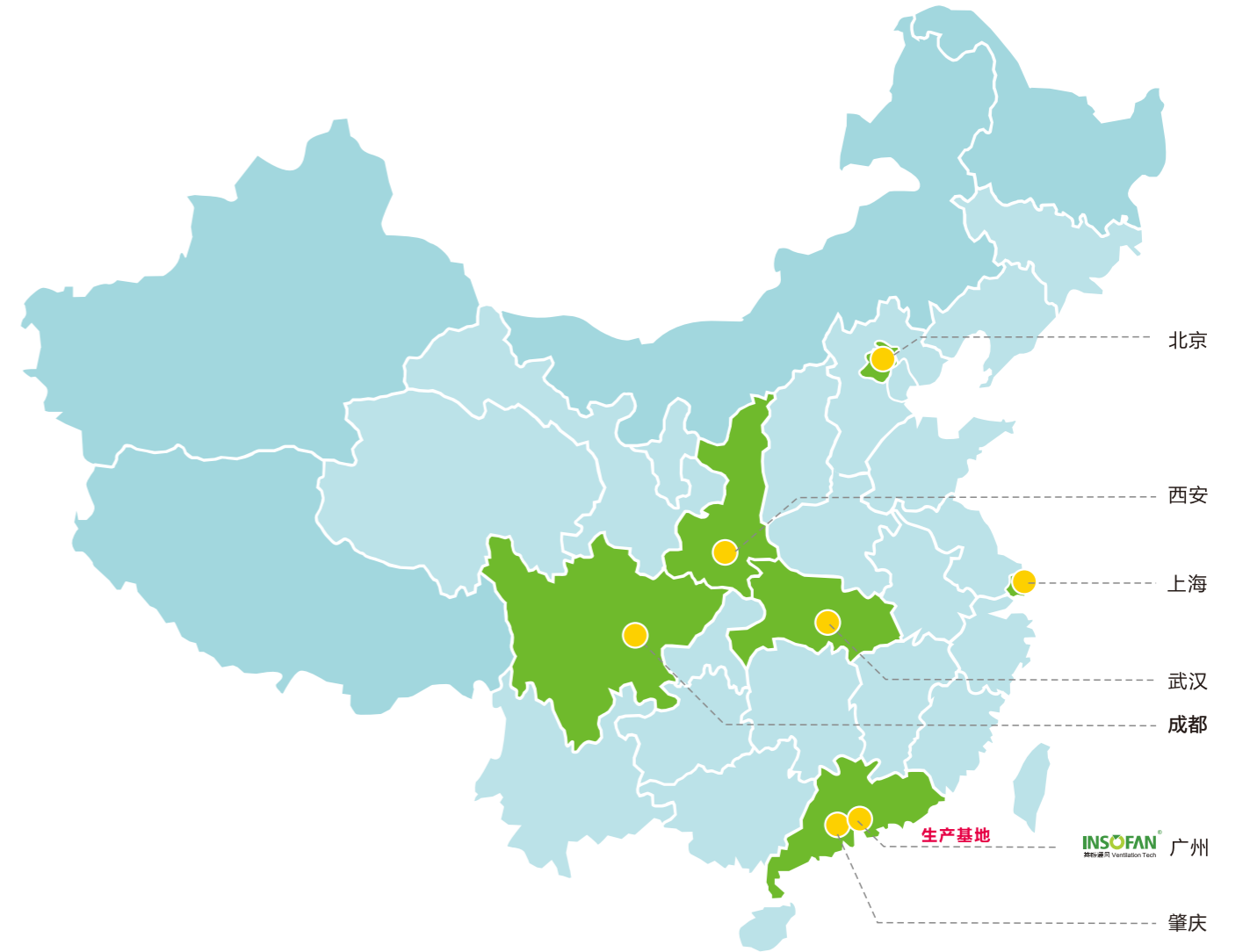
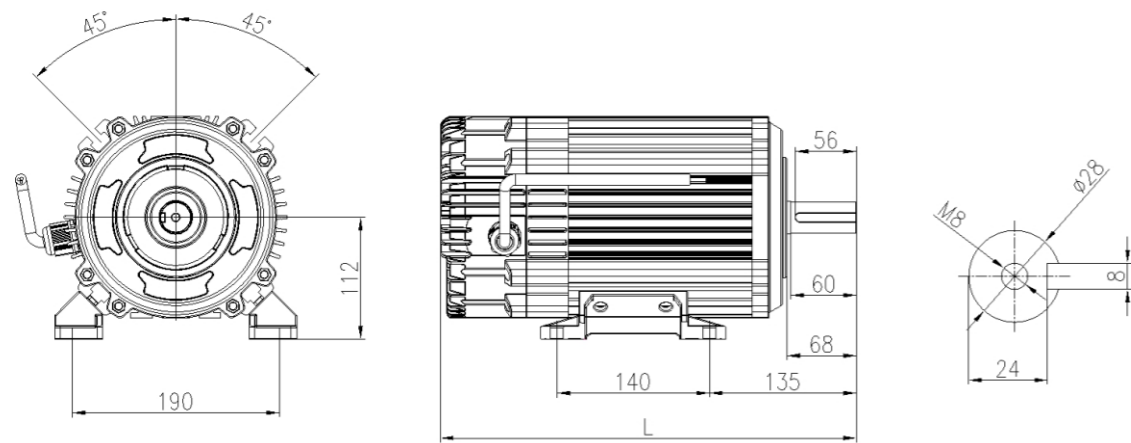
注：以上效率是含电机及控制器；

型号	机壳长度LA (mm)	电机总长L (mm)
EC112	167	382

EC112滑槽安装 (B30)



EC112底脚安装 (B3)



服务网点
Service Network